



COMUNE DI BICCARI

### PIANO DI PROTEZIONE CIVILE DEL COMUNE DI BICCARI

#### Quadro Conoscitivo

Comune Biccari  
Area Tecnica- Manutentiva  
Responsabile: Ing. Fedele Luisi  
Servizi Sociali  
Assessorato: Saracino Dario



file  
Tav02\_Carta\_modello\_intervento  
formato  
A0  
emissione  
Maggio 2014

#### Tav.02 Carta Modello di Intervento

scala 1:2.500 - 1:5.000

revisione	oggetto	data	controllato
0	Prima emissione	Maggio 2014	Comune Biccari
1			
2			
3			



#### Legenda

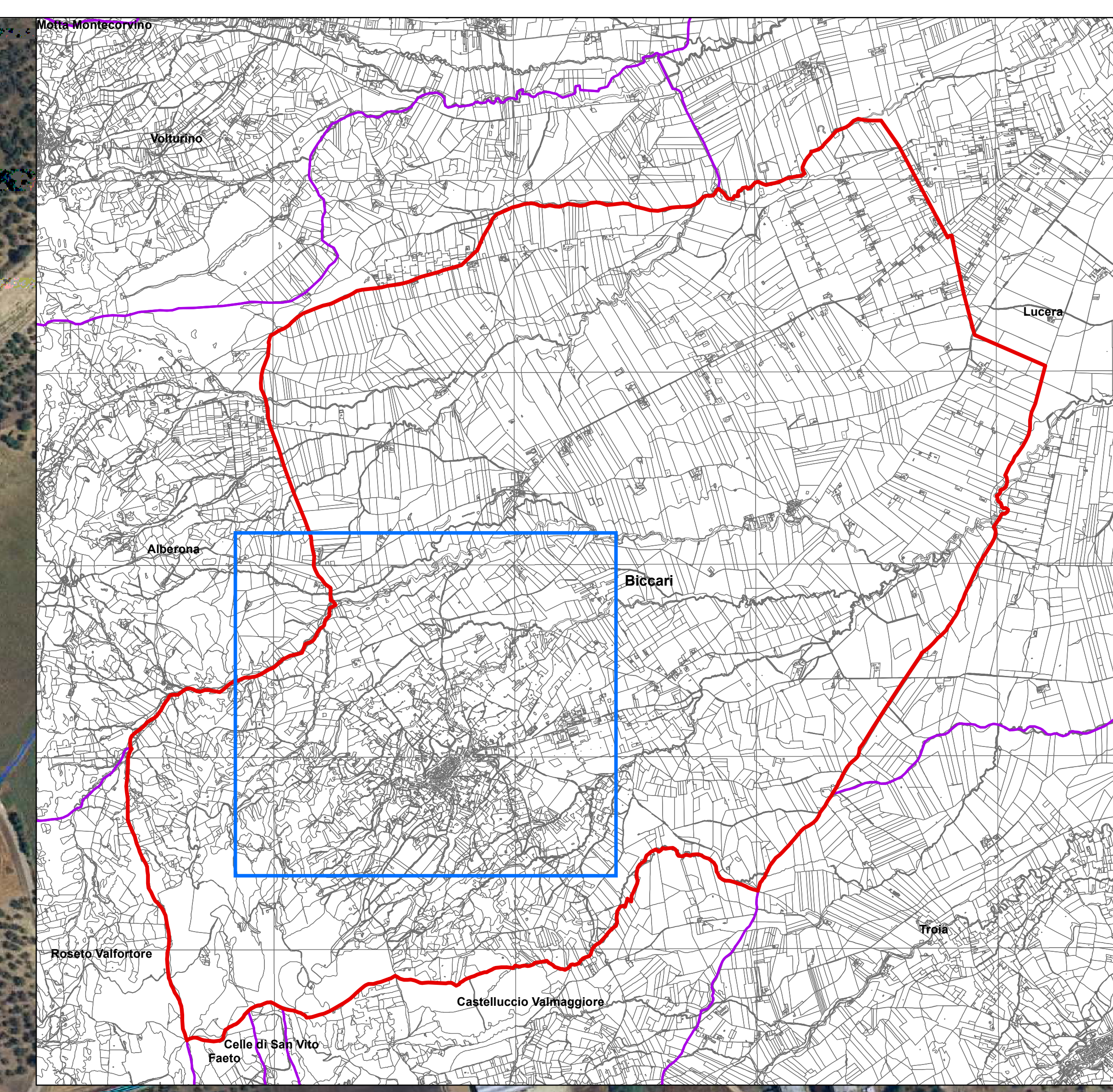
- Confini comunale Biccari
- Confini comuni limitrofi

#### Elementi sensibili

- Sede Comune
- sede Associazione Volontari PC
- Edifici scolastici
- Ex scuola elementare statale
- Strutture sanitarie
- Caserma dei Carabinieri
- Centro Commerciale
- Strutture sportive
- Campo sportivo
- Convento Sant'Antonio
- Depuratore
- Centro sociale
- Autoparco della Protezione Civile
- Stazione Comando Forestale
- Pozzo
- Distributori carburante
- Ponti criticità rischio idraulico
- Piazza Matteotti
- reticolo idrografico

#### Aree di emergenza

- Area di ammassamento
- Area di attesa
- Area di ricovero
- esodo della popolazione
- mezzi di soccorso



1:5.000

